



ESCAPADE

À DONZY

LAISSEZ-VOUS GUIDER PAR
BOURGOGNE
COEUR DE LOIRE
OFFICE DE TOURISME



Petite bulle PAISIBLE

Au bord de l'eau, la ville possède un charme qui ne fait pas débat, entre vestiges de l'Histoire et écrins de verdure. Donzy et les communes voisines, composant le Donziais, conquièrent le cœur des amateurs de tranquillité et de nature, de plaisirs simples et de bons produits...

Tout d'abord, un peu d'Histoire...

Il faut savoir que le village primitif de Donzy est en réalité Donzy-le-Pré.

En effet, un réseau d'hypocauste (*chauffage par le sol utilisé à l'époque romaine*) nous permet de dater la fondation de ce dernier au III^e siècle de notre ère.

Dès 1020, et pendant deux longs siècles, les barons de Donzy transforment la ville qui relève à l'origine de l'évêché d'Auxerre. Leurs actions et leurs réalisations sont aujourd'hui encore associées à l'éclat de ce qui reste, aux yeux des Donziais, la période la plus prestigieuse de l'histoire locale.

Jalonné par de nombreux moulins, le Nohain a permis à une industrie active de se développer sur Donzy.



“ Nous avons toujours aimé descendre dans la région pour le week-end. Nous avions au départ une petite maison secondaire au cœur de Donzy, dans laquelle nous venions régulièrement faire des travaux, dans le but de venir y habiter à la retraite. C'est chose faite, nous apprécions tellement de vivre à la campagne, bercés par le chant des oiseaux et le clapotis de la rivière le Nohain.

Isabelle et Thierry, amoureux & amoureux de Donzy



Laissez-vous guider par LA GRENOUILLE !



L'Escapade, c'est découvrir le village de Donzy au fil d'un circuit de fleurissement et de **valorisation du patrimoine bâti** pensé et réalisé avec **l'aide des habitants**.

Au fil de la balade, des panneaux explicatifs détaillés et aux contenus parfois inédits vous relayeront plusieurs anecdotes locales : **les petites histoires de Donzy**.



Regardez une vidéo !



Écoutez une histoire !

Des **QR codes** vous permettent de découvrir de nombreux **contenus audios et vidéos** pour prolonger la découverte !

Vous pouvez vous munir de votre téléphone portable pour scanner les QR codes ou vous pouvez consulter le site **DONZY.FR** ou l'**application mobile DONZY** pour retrouver tous les éléments présentés.

Le FLEURISSEMENT

des fûts et bassines en zinc a été conjointement assuré par la municipalité et les habitants.



“ Donzy est mon village de cœur. J'en ai fait des bêtises en courant le long des maisons à pans de bois et en sautant par-dessus les biefs. D'ailleurs, si vous êtes attentifs, je suis sûr que vous saurez où je suis dans la jolie maquette que l'on retrouve dans l'église Saint-Carad'heuc. Un indice : je détiens le record de vitesse de la descente.

Edmond, dit "Monmon le terrible"



~ Tournez la page pour découvrir le plan du parcours !



Parcours de l'Escapade

~ Distance 4 km

Accessible à tous (escaliers place de la mairie)



Place de l'Escapade
Départ et arrivée



Marché
Tous les samedis matin



Zone humide & lavoir
(maison des milieux humides)



Huilerie du Moulin de l'île



Moulin de Maupertuis
(maison de l'eau et du Nohain)



Parkings



LA GRANDE BROSSE

Parcours à découvrir en page 7

Quartier du Commandeur

COSNE-COURS SUR-LOIRE

DONZY-LE-PRÉ

Parcours à découvrir en page 6



CLAMECY

Le meilleur goûter que j'ai pu faire, c'est au bord du Nohain, avec une tartine de pâte à tartiner aux noisettes du Moulin de l'île : un petit plaisir local que je conseille à tous depuis. Antoine, Donzyais depuis peu



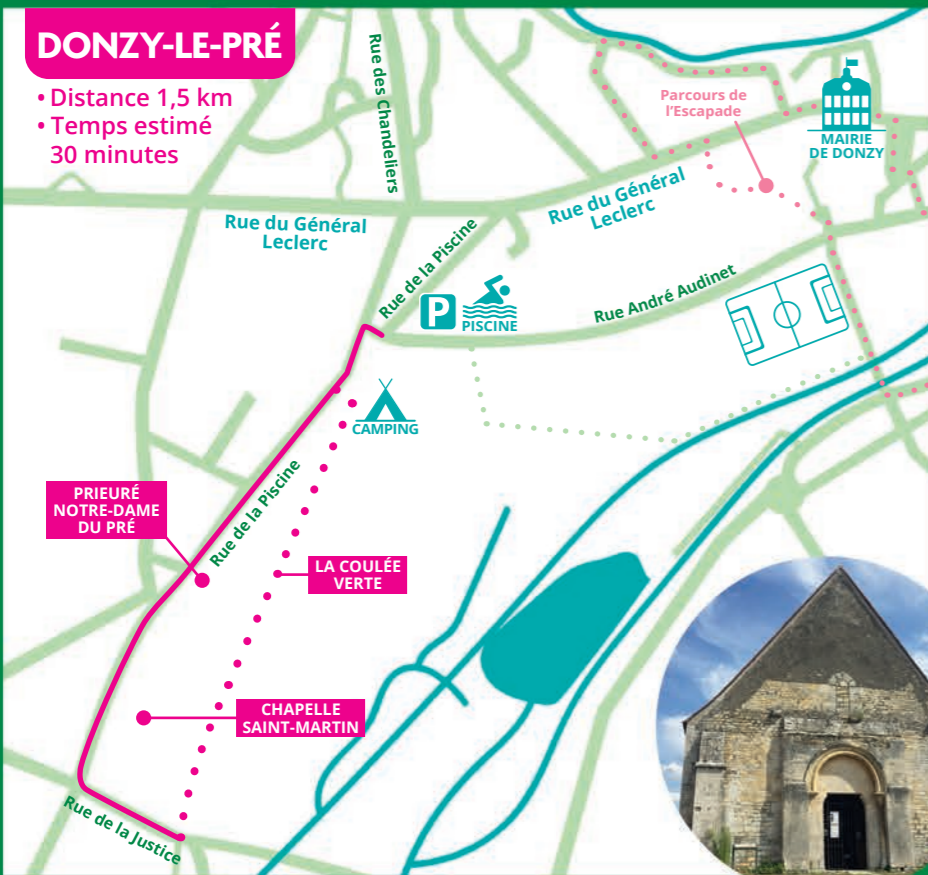
les confidences
une boutique de produits locaux

~ Prolongez la DÉCOUVERTE...

À Donzy-le-Pré & à La Grande Brosse

DONZY-LE-PRÉ

- Distance 1,5 km
- Temps estimé 30 minutes



6~ Escapade à Donzy



Le priuré Notre-Dame du Pré

était rattaché au fameux ordre de Cluny. Son plus remarquable attrait est le tympan sculpté sur les restes du portail occidental : au centre, une Vierge en Majesté portant l'enfant Jésus avec, au-dessus d'eux, une main évoquant Dieu. Les yeux de tous les personnages étaient à l'origine remplis de **pierres précieuses** !

Pour vous donner une idée du prestige de ce bas-relief de style roman, sachez qu'un de ses moulages est exposé dans la Cité de l'architecture et du patrimoine au Palais de Chaillot à Paris.

La chapelle Saint-Martin

Cette jolie petite chapelle romane est reconstruite vers 1100 sur le site d'une église primitive déjà mentionnée au VI^e siècle.

À l'intérieur, le sol est composé d'une mosaïque de différentes pierres tombales dont l'une rend hommage à Françoise de La Rivière qui fut un temps dame d'honneur de la très célèbre **Reine Margot**.

La Grande Brosse

Pour rejoindre en voiture la Grande Brosse, à environ 7 km du bourg de Donzy, empruntez la rue des Chandeliers (direction Alligny-Cosne) et tournez à gauche au panneau indiquant La Grande Brosse (troisième route sur la gauche à partir de la sortie de Donzy).

« Avec ma famille, pour faire le plein de gourmandises et de mignonneries, nous nous rendons toujours à la chèvrerie de La Grande Brosse. Là, nous pouvons faire des caresses aux chèvres et je me régale toujours avec les crottins de Chavignol ! Frais, bleus ou secs, j'adore !
Jade, jeune épicurienne

les confidences
EN Bourgogne-Franche-Comté



Exemple de contenu à découvrir !



Un patrimoine bâti et végétal qui mérite le détour

Notamment la chapelle Saint-Étienne de la Brosse, le tilleul Sully, la tour Bollée ou encore le lavoir. Suivez la grenouille !

CHÈVRERIE DES BROSSES



LA GRANDE BROSSE

- Moins de 1 km
- Temps estimé 20 minutes



7~ Escapade à Donzy



Tout comme vous,
ON AIME
notre planète

Rapportez-nous ce livret et
on se charge de lui offrir
PLUSIEURS VIES !



www.bourgogne-coeurdeloire.fr



Point d'accueil à

Cosne-Cours-sur-Loire

Au sein du Palais de Loire

Rue du Général de Gaulle

Boutique, location de vélos
électriques, casiers, wifi

Tél. : + 33 (0)3.86.28.11.85

Bourgogne Cœur de Loire Tourisme 

Pouilly-sur-Loire

Au sein de La Tour du Pouilly Fumé

30, Rue Waldeck Rousseau

Espace scénographique autour des vins
de Pouilly, boutique, wifi

 accueil@bourgogne-coeurdeloire.fr

 [bourgognecoeurdeloire](https://www.instagram.com/bourgognecoeurdeloire)

Rendez-vous également dans les musées du territoire pour récupérer de la documentation touristique

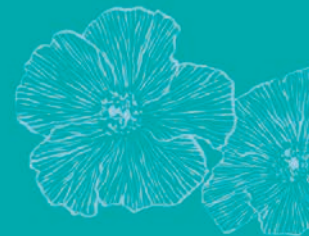


Vous avez aimé ce circuit ?

Deux autres sont disponibles pour
les villes de Cosne-Cours-sur-Loire
et de Pouilly-sur-Loire !



l'Escapade



Un projet de participation citoyenne

Ce projet a été imaginé par la municipalité de Donzy avec les habitants dans le cadre
du dispositif Villages du Futur en partenariat avec la région Bourgogne Franche-Comté et le cabinet Oxalis.